

SILVIA SPINELLI

Dallo studio allo Studio

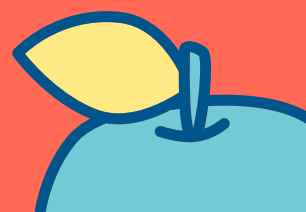
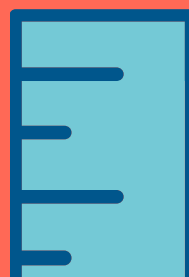
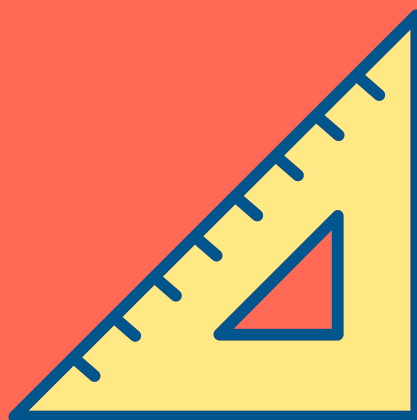
Come trasformare le tue conoscenze
in competenze lavorative

WORKSHOP PER PSICOLOGI
DELLO SVILUPPO

TORINO

14-15 OTTOBRE '17

PRESSO D.SSA SILVIA SPINELLI
ASSOCIAZIONE CULTURALE SELOFALLOSAI
CSO DE GASPERI 35 - TORINO



TIMETABLE

SABATO 14 OTTOBRE

09,00-9,15

Registrazione partecipanti

09,15-11,15

Tradurre la teoria in concetti operativi: come utilizzare concretamente le nozioni apprese durante il corso di studi e trasformarle in un metodo di lavoro

11,15-11,30

Coffee break

11,30-13,00

Primo colloquio, raccolta anamnestica, restituzione e contratto terapeutico: come renderli efficaci, minimizzando il rischio di drop out

13,00-13,45

Pausa pranzo

13,45-16,15

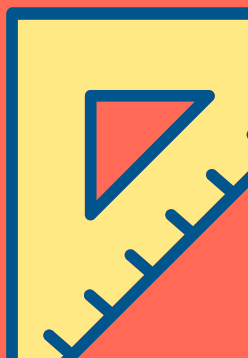
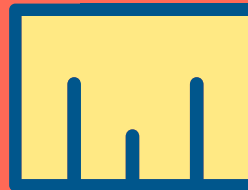
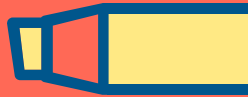
Bambini particolarmente difficili/oppositivi: quali tecniche utilizzare e come supportare i genitori

16,15-16,30

Coffee break

16,30-19,00

Role-playing: mettere in pratica i concetti appresi durante la giornata, attraverso l'analisi di un caso clinico reale



TIMETABLE

DOMENICA 15 OTTOBRE

09,15-11,15

Le caratteristiche personali dello psicologo efficace: pragmatica della comunicazione, rapporti con i genitori, rapporti con altri operatori

11,15-11,30

Coffee break

11,30-13,00

Lo psicologo scolastico: codice deontologico, normative e ambiti di lavoro

13,00-13,45

Pausa pranzo

13,45-16,15

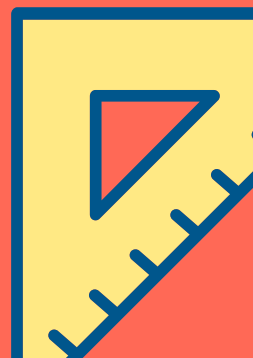
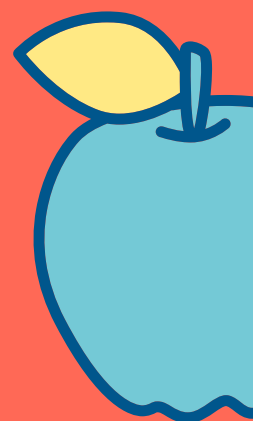
Il lavoro con l'adolescente fra diritto alla privacy, autonomia personale e ruolo dei genitori: l'aggancio terapeutico efficace e la costruzione dell'alleanza

16,15-16,30

Coffee break

16,30-19,00

Il futuro della psicologia dello sviluppo attraverso un gameplay: scoprire giocando come e dove trovare ambiti di lavoro inesplorati ed originali, minimizzando il rischio di proporre progetti obsoleti e poco concorrenziali



INFORMAZIONI UTILI

A CHI E' RIVOLTO IL WORKSHOP?

Psicologi iscritti all'albo o psicoterapeuti.
In casi eccezionali si potranno valutare
candidature di psicologi laureati non ancora abilitati

COSA IMPARERO' DURANTE IL WEEKEND ?

Potrai trovare risposta ad alcune domande frequenti:

- Come declinare i capisaldi della psicologia dello sviluppo in indicazioni operative, concrete, utilizzabili in prima persona o da fornire a genitori ed altri operatori?
- Come relazionarsi in modo efficace con i genitori dei piccoli pazienti, mantenendo l'alleanza fra genitore e figlio anche qualora ci siano conflitti, minimizzando il rischio di drop out?
- Quali sono le tecniche da utilizzare/suggerire in presenza di bambini particolarmente oppositivi e difficili da gestire?
- Quali sono le caratteristiche comunicative e personali di un* psicolog* efficace? Cosa dice la normativa in merito al consenso informato per i minori? E nelle scuole? Come rispettare il segreto professionale in presenza di situazioni delicate?
- Quali sono gli ambiti nei quali trovare spazi di lavoro originali, e come/dove trovarli?

COME SI LAVORERA'?

In gruppo (max 12 partecipanti)

Verranno riportati casi clinici reali e si proverà insieme (in alcuni momenti in gruppo, in altri individualmente) a gestirli, a partire dai concetti condivisi.

Verranno proposti giochi e role-playing,
ogni argomento verrà discusso a partire da domande-stimolo.

Non vi sarà una lezione frontale e i concetti teorici menzionati verranno utilizzati unicamente per tradurli in indicazioni pratiche, non verranno pertanto rispiegati in modo astratto ed accademico.

QUANTO COSTA?

Il costo totale del weekend è di euro 180,00

COME CI SI ISCRIVE?

Versando un acconto di euro 50,00 all'IBAN:
IT37S0359901899050188540218
e compilando il form all'indirizzo:
<https://goo.gl/forms/ovMdg3ZSUNEv0pSm1>

PER INFORMAZIONI O ALTRO:

E-mail all'indirizzo: silviaspy@gmail.com, tel o WhatsApp al nr: 3470846003

NB: NEL COSTO DEL WORKSHOP E' COMPRESO UN ULTERIORE INCONTRO DI DUE ORE (IN DATA DA DEFINIRSI INSIEME AI PARTECIPANTI), DI MONITORAGGIO, FEEDBACK E SUPERVISIONE DEI CONCETTI APPRESI